



VALSTYBINĖ VARTOTOJŲ TEISIŲ APSAUGOS TARNYBA

VEIKLOS VERTINIMO KRITERIJŲ DINAMIKA 2020 M. SAUSIS – KOVAS

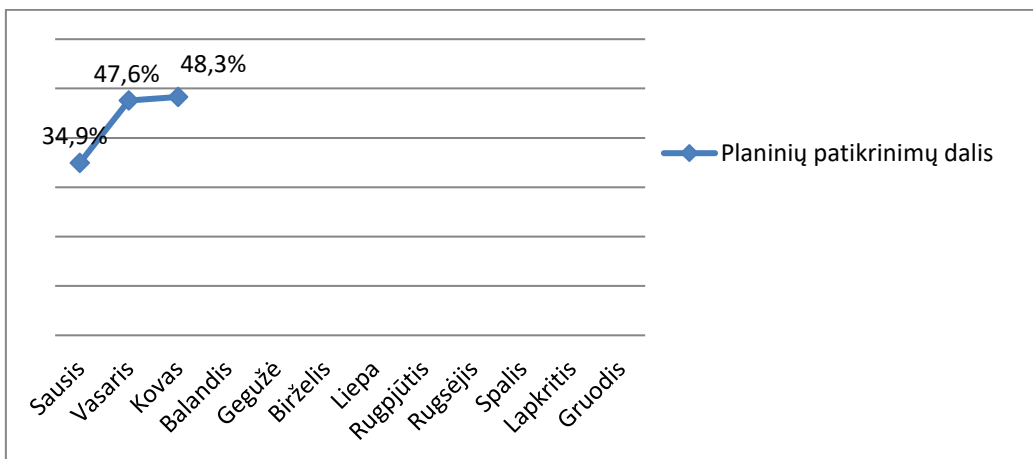
Pagrindinis rinkos priežiūros tikslo pasiekimo lygis: gaminių ir paslaugų Lietuvos rinkoje, atitinkančių nustatytus saugos ir kokybės reikalavimus, dalis iš visų patikrinimų (proc.)



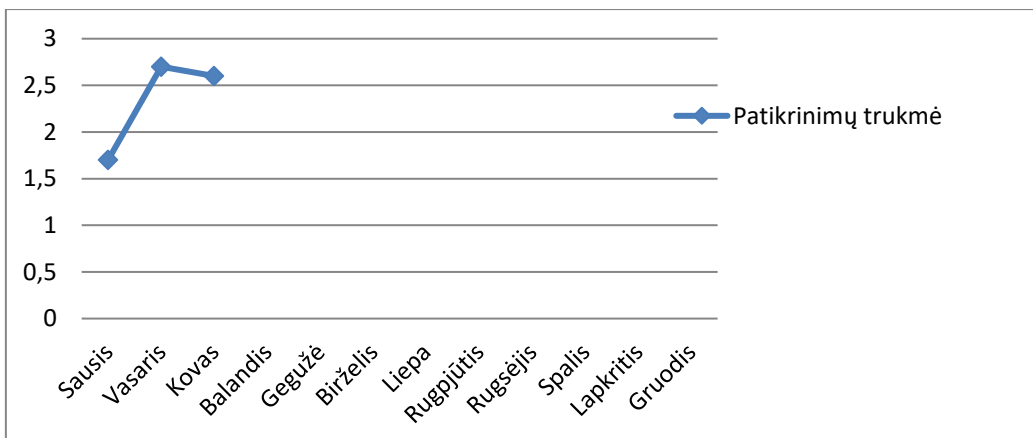
Konsultavimas: ūkio subjektams suteiktų konsultacijų dalis, nuo visų suteiktų konsultacijų skaičiaus (proc.)



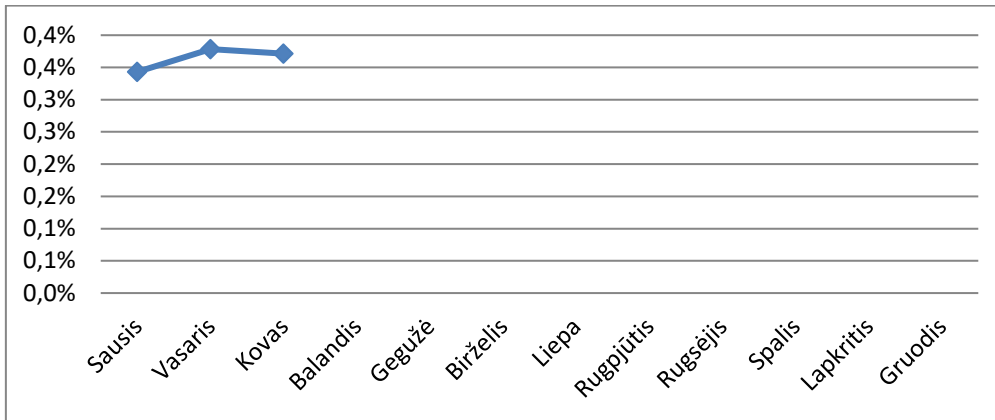
Planavimas: planinių patikrinimų, apie kuriuos iš anksto pranešama tikrinamam ūkio subjektui, dalis, palyginti su visais patikrinimais



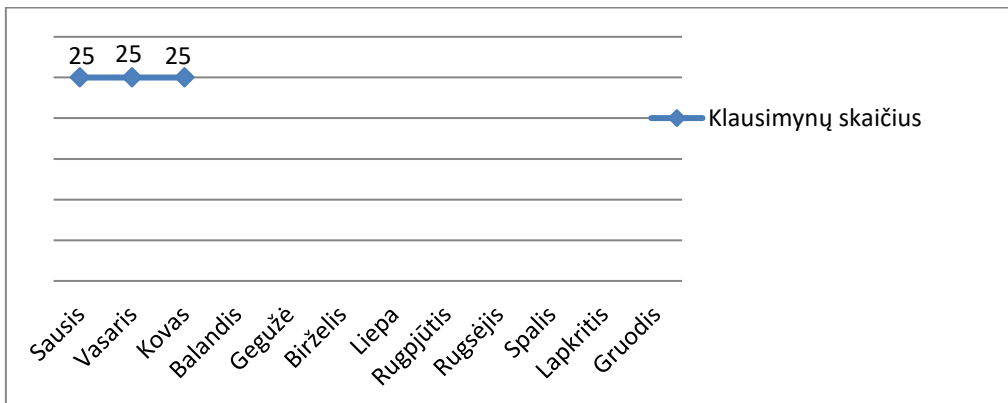
Planavimas: Planinių patikrinimų trukmė (d.d.)



Planavimas: neplaninių patikrinimų, padėjusių užkirsti kelią žalos visuomenei, kitų asmenų interesams ar aplinkai atsiradimui, kai ši žala ar pavojus reikšmingi, dalis, palyginti su visais neplaniniais patikrinimais



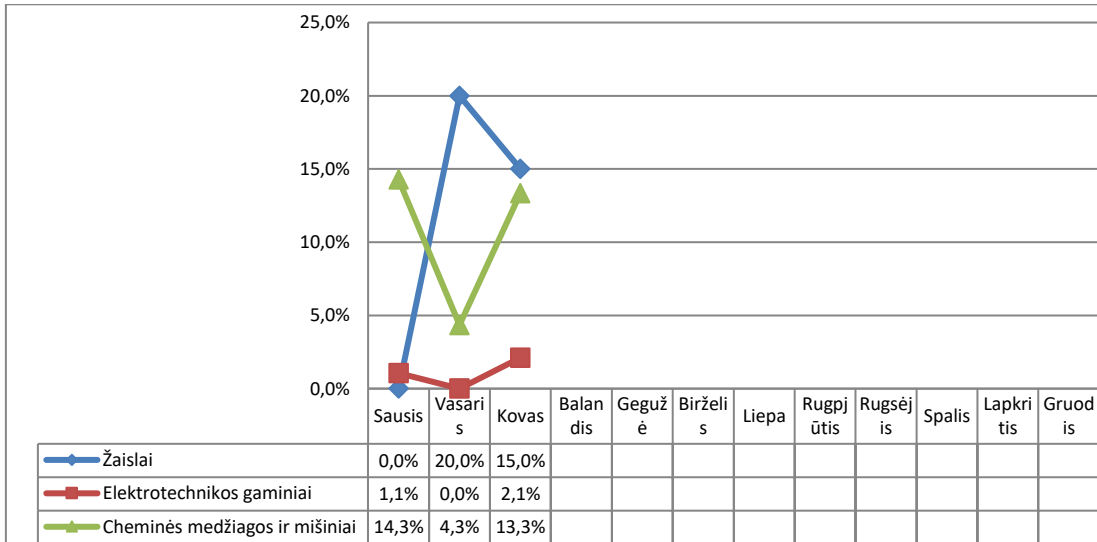
Kontroliniai klausimynai: kontrolinių klausimynų, padedančių verslininkams pasitikrinti, ar jų vykdoma veikla atitinka svarbiausius teisės aktų reikalavimus, paskelbtų interneto tinklalapyje, skaičius



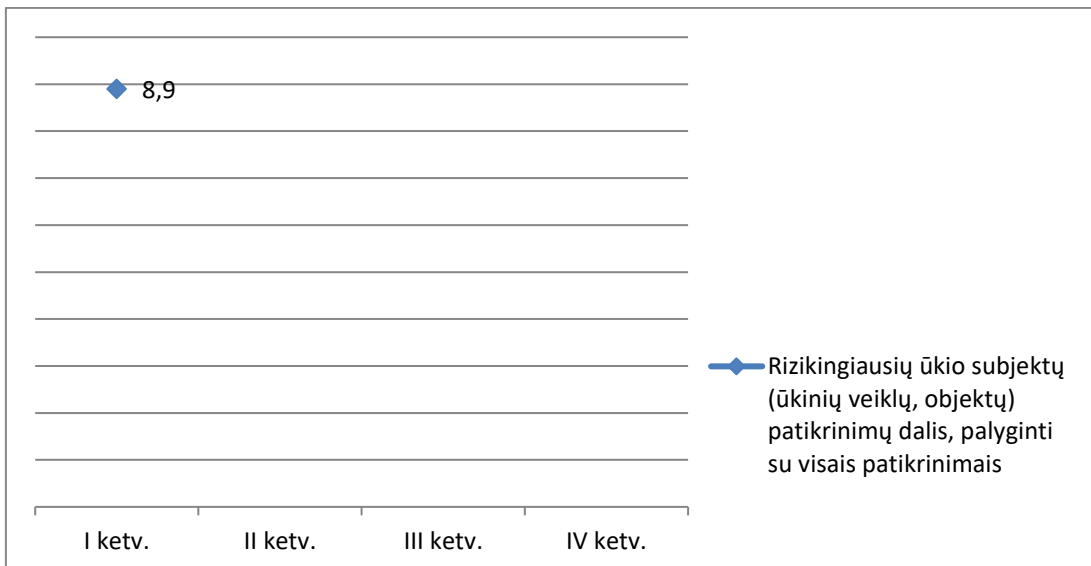
Kontroliniai klausimynai : patikrinimų, atliktų naudojant kontrolinius klausimynus, dalis, palyginti su visais patikrinimais



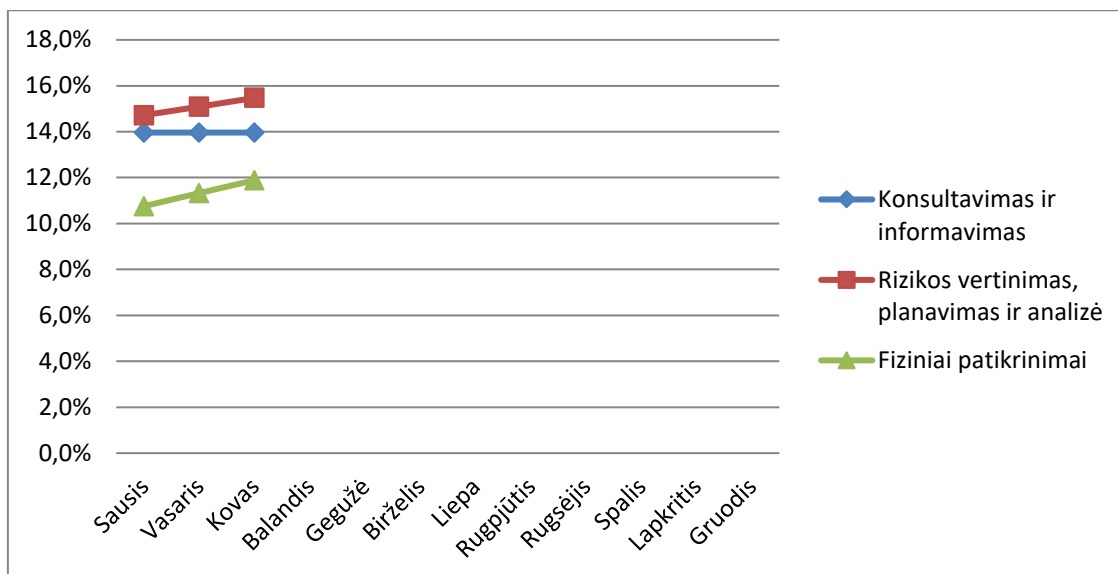
Rizikos valdymas: padėties 3 priežiūros srityse, kuriose yra didžiausia reikšmingos žalos ar pavojaus visuomenei, kitų asmenų interesams ar aplinkai atsiradimo rizika, pokytis



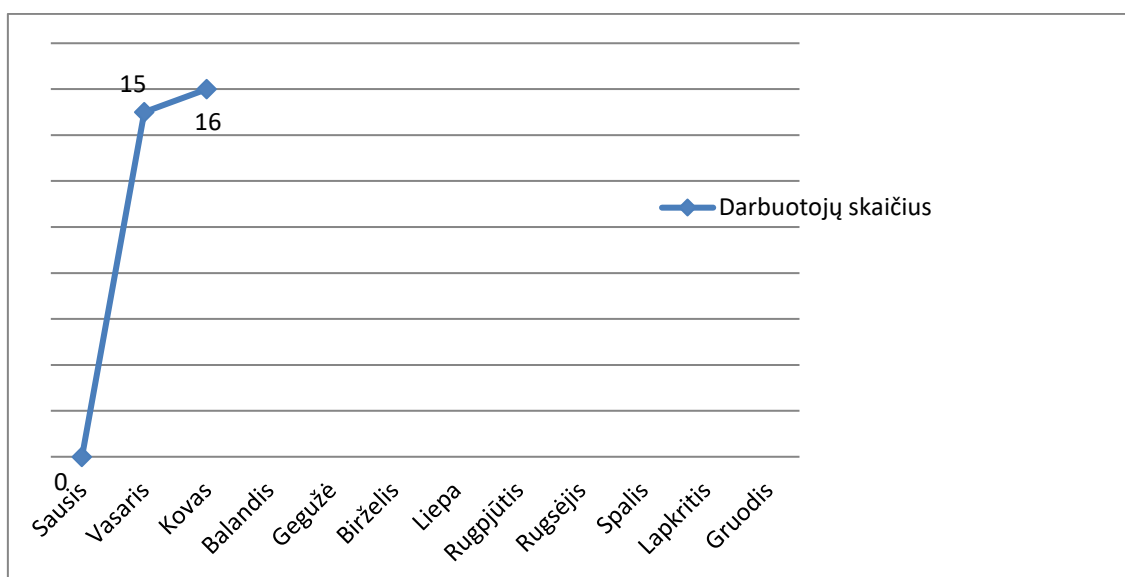
Rizikos valdymas: rizikingiausių ūkio subjektų patikrinimų dalis, palyginti su visais patikrinimais (proc.)



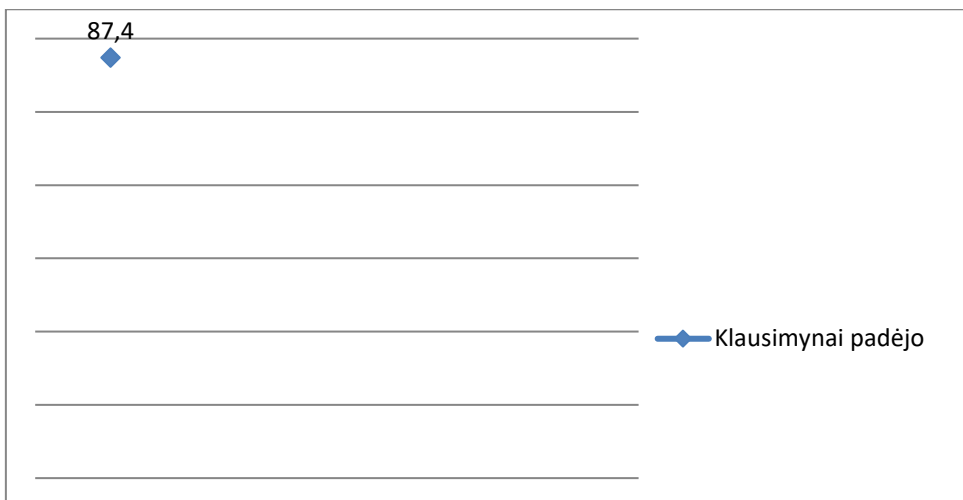
Išteklų paskirstymas: žmogiškųjų išteklių dalis skiriama ūkio subjektų konsultavimui, informavimui, rizikos vertinimui, planavimui, analizei, fiziniams patikrinimams



Išteklų paskirstymas : kvalifikacijos tobulinimo kursuose ir mokymuose dalyvavusių ūkio subjektų priežiūrą vykdančių Tarnybos specialistų skaičius



Grįžtamasis ryšys: procentas ūkio subjektų, teigiančių, kad kontroliniai klausimynai padėjo suvokti teisės aktų reikalavimus ir geriau juos įgyvendinti (proc.)



Grįžtamasis ryšys : procentas ūkio subjektų, teigiančių, kad pirmaisiais veiklos metais gavo naudingų konsultacijų ir jiems nebuvo taikytos poveikio priemonės, išskyrus atvejus, kai jos buvo būtinos ir neišvengiamos, siekiant užkirsti kelią reikšmingos žalos ar pavojaus visuomenei, kitų asmenų interesams ar aplinkai, atsiradimui

